

Общие сведения

Муниципальное общеобразовательное учреждение – средняя общеобразовательная школа с. Раскатово Марковского района Саратовской области
(Полное наименование образовательного учреждения)

Юридический адрес: 413065 Саратовская область Марковский район с.Раскатово ул. Мелиораторов д.12

Фактический адрес: 413065 Саратовская область Марковский район с.Раскатово ул. Мелиораторов д.12

Руководители образовательного учреждения:

Директор (руководитель) Зиновьева Наталья Владимировна (884567) 6-16-47
(фамилия, имя, отчество) (телефон)

Заместитель директора по учебной работе Ахпанова Заура Маннаповна (884567) 6-16-47
(фамилия, имя, отчество) (телефон)

Заместитель директора по воспитательной работе Ибраева Гульсара Зайнулловна (884567) 6-16-47
(фамилия, имя, отчество) (телефон)

Ответственные работники муниципального органа образования

Начальник отдела по вопросам материально – технического обеспечения Петличенко И.А.
(должность) (фамилия, имя, отчество)
(8-845-67) 5-59-46
(телефон)

Ответственные от Госавтоинспекции

Инспектор ОГИБДД ОМВД РФ по Марковскому району Абоимов Э.А.
(должность) (фамилия, имя, отчество)
(8-845-67) 5-12-71
(телефон)

Ответственные работники за мероприятия по профилактике детского травматизма

Зам. директора по воспитательной работе Ибраева Г.З.
(должность) (фамилия, имя, отчество)
(884567) 6-16-47
(телефон)

Количество учащихся

124

Наличие уголка по БДД _____ в коридоре 1 этажа _____
(если имеется, указать место расположения)

Наличие класса по БДД _____ нет _____
(если имеется, указать место расположения)

Наличие автогородка (площадки) по БДД _____ нет _____

Наличие автобуса в образовательном учреждении _____ нет _____
(при наличии автобуса)

Владелец автобуса _____ - _____
(образовательное учреждение, муниципальное образование и др.)

Время занятий в образовательном учреждении:

1-ая смена: _____ 8.30 _____ - _____ 14.10 _____ (период)

2-ая смена: _____ - _____ (период)

внеклассные занятия: _____ 14.00 _____ - _____ 16.30 _____ (период)

Телефоны оперативных служб:

Содержание

I. План-схемы образовательного учреждения.

1. Район расположения образовательного учреждения, пути движения транспортных средств и детей (обучающихся, воспитанников).
2. Организация дорожного движения в непосредственной близости от образовательного учреждения с размещением соответствующих технических средств организации дорожного движения, маршруты движения детей и расположение парковочных мест.
3. Маршруты движения организованных групп детей от образовательного учреждения к стадиону, парку или спортивно-оздоровительному комплексу.
4. Пути движения транспортных средств к местам разгрузки/погрузки и рекомендуемые безопасные пути передвижения детей по территории образовательного учреждения.

II. Информация об обеспечении безопасности перевозок детей специальным транспортным средством (автобусом).

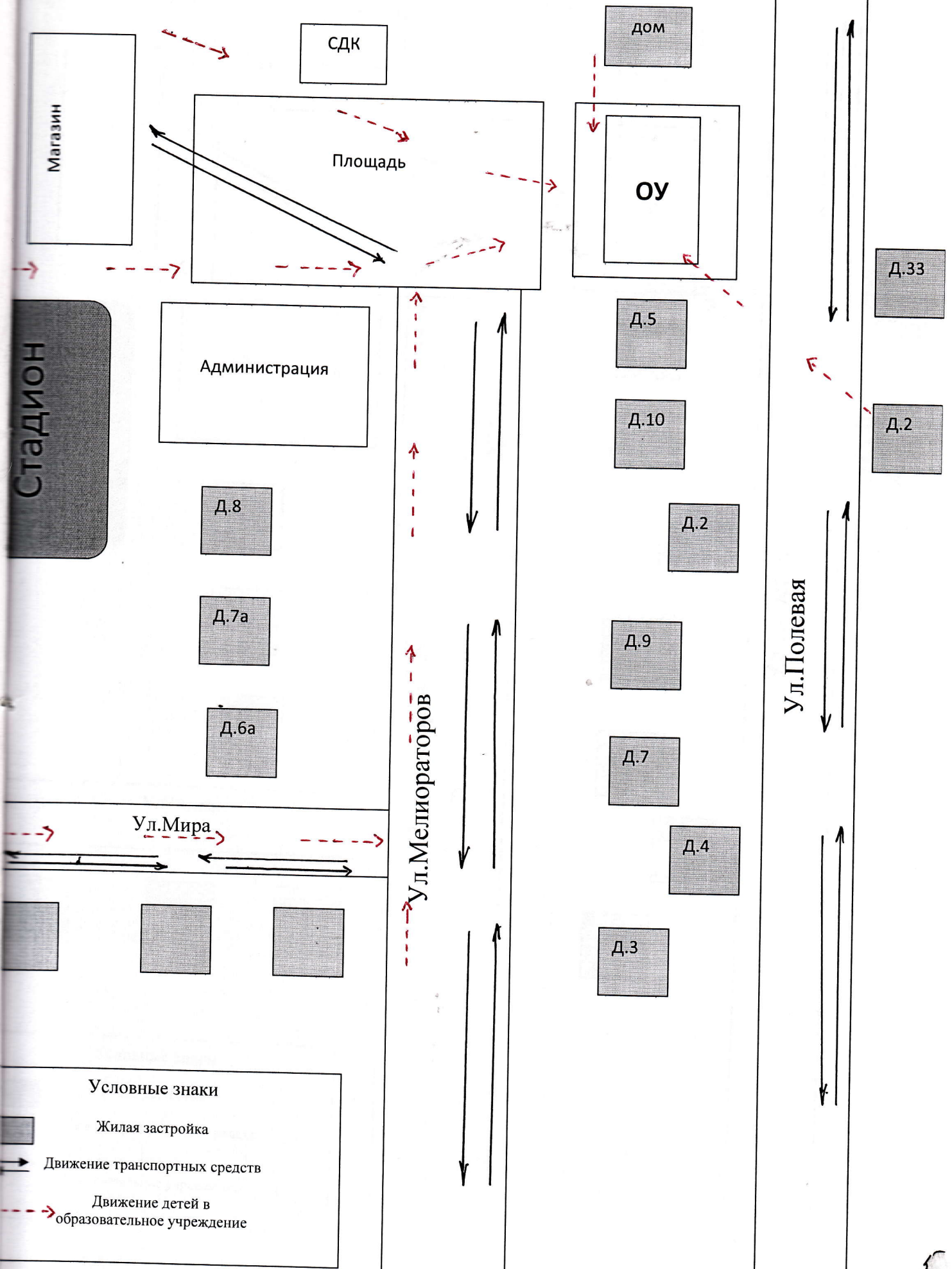
1. Общие сведения.
2. Маршрут движения автобуса до образовательного учреждения.
3. Безопасное расположение остановки автобуса у образовательного учреждения.

III. Приложения

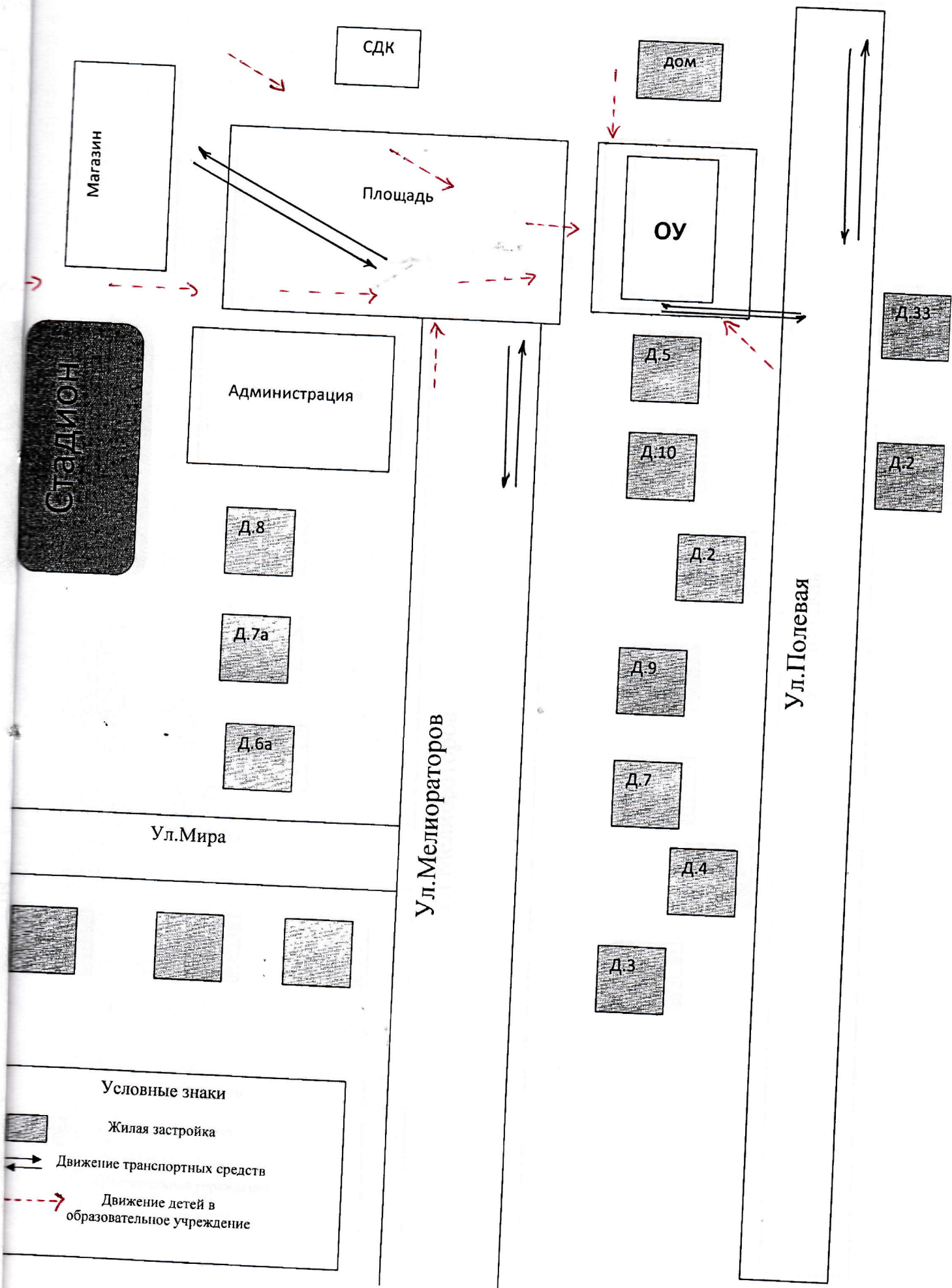
План-схема пути движения транспортных средств и детей (обучающихся, воспитанников) при проведении дорожных ремонтно-строительных работ вблизи образовательного учреждения

I. План-схема образовательного учреждения

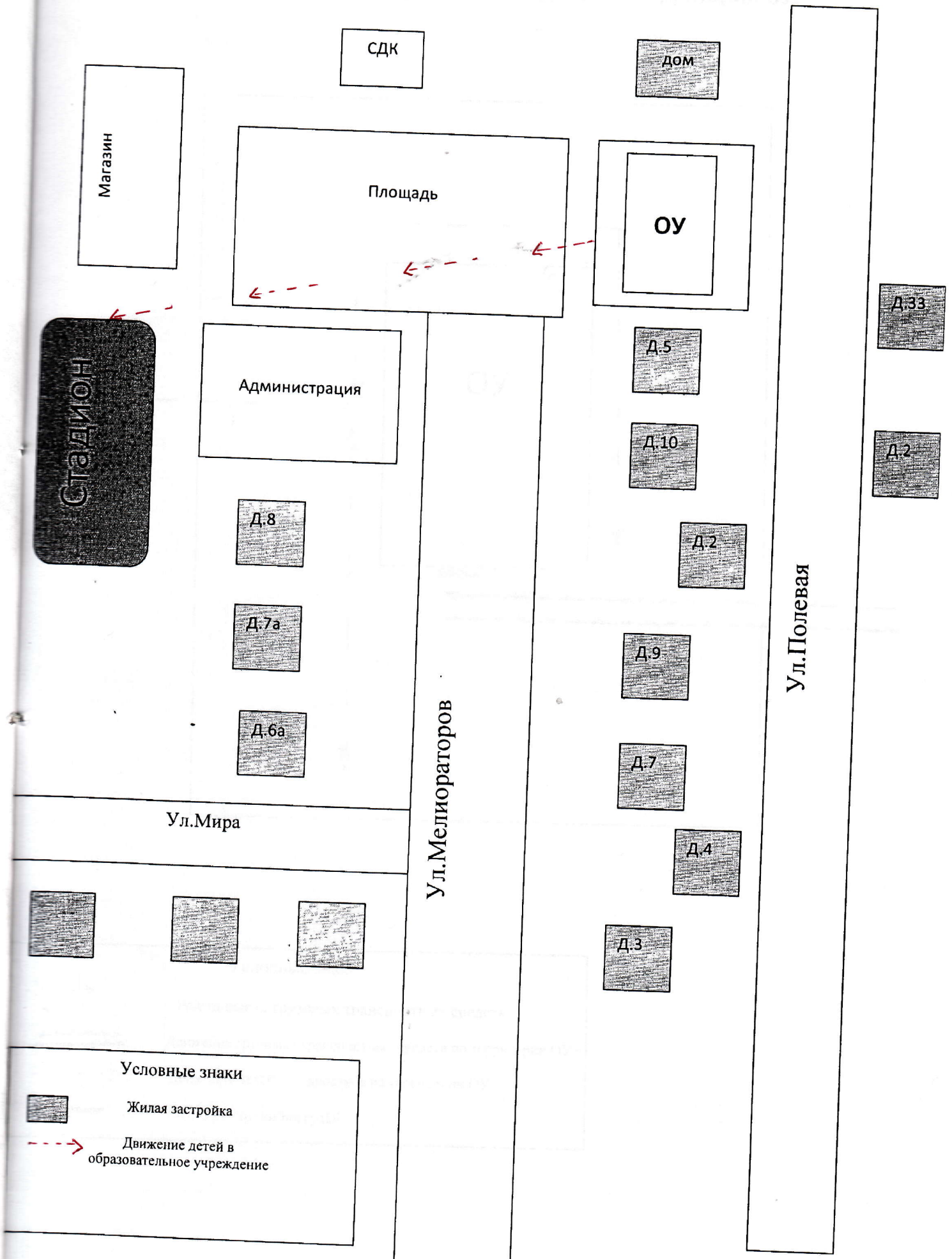
Район расположения образовательного учреждения, пути движения транспортных средств и обучающихся.



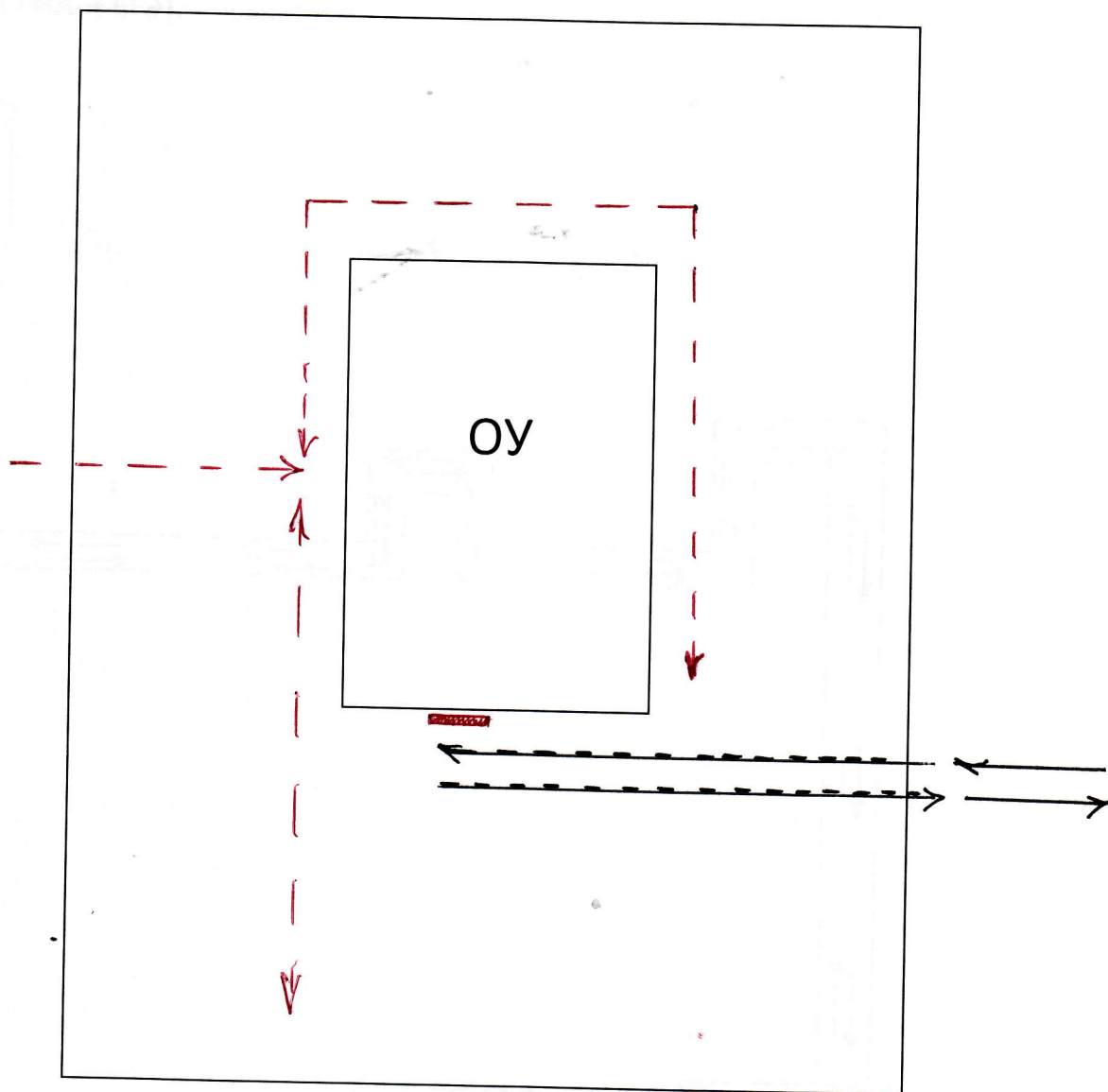
2. Схема организации дорожного движения в непосредственной близости от учреждения.



3. Маршруты движения организованных групп детей от образовательного учреждения к стадиону.



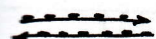
Пути движения транспортных средств к местам разгрузки/погрузки и рекомендуемые безопасные пути передвижения детей по территории ОУ.



Условные знаки



Въезд/выезд грузовых транспортных средств



Движение грузовых транспортных средств по территории ОУ



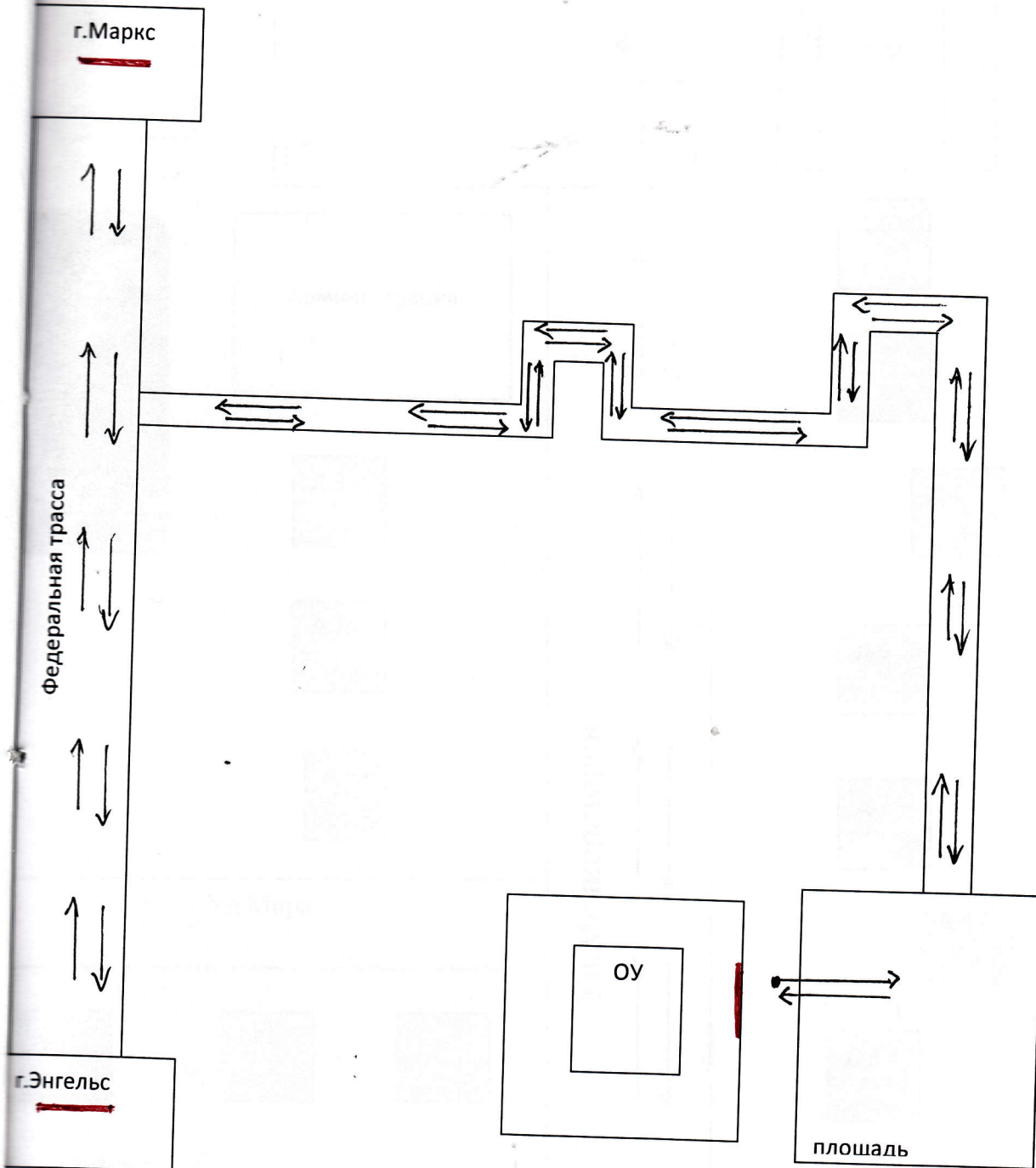
Движение детей и подростков на территории ОУ



Место разгрузки/погрузки

Информация об обеспечении безопасности перевозок детей специальным транспортным средством (автобусом).

Маршрут движения автобуса до ОУ (в случае выезда на экскурсии, соревнования, месту сдачи ГИА и ЕГЭ).

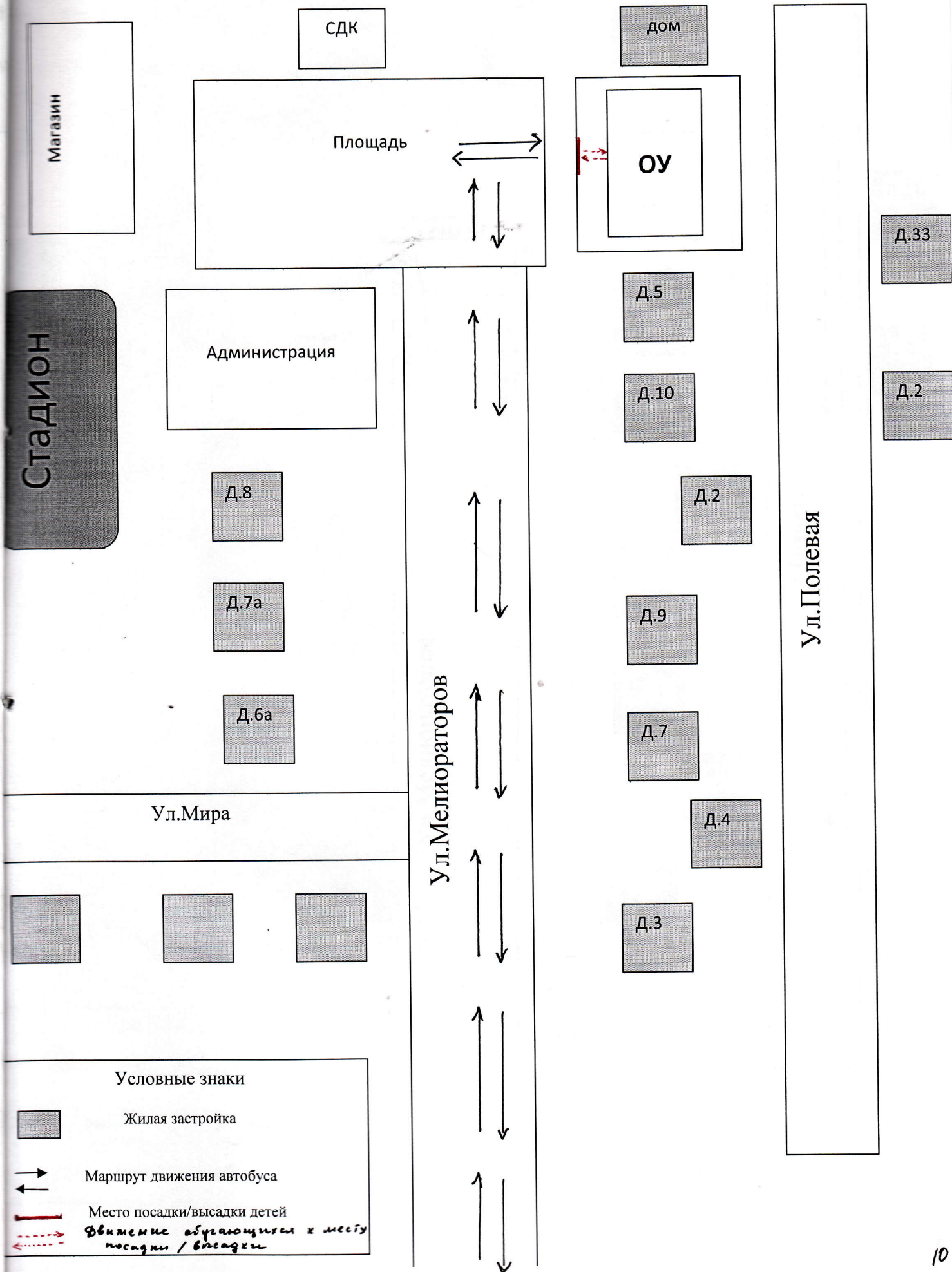


Условные знаки

- ← Маршрут движения автобуса
- Место посадки/высадки детей

1. Информация об обеспечении безопасности перевозок детей специальным транспортным средством (автобусом).

2. Безопасное расположение остановки автобуса у ОУ.



II. Приложения.

План-схема пути движения транспортных средств и обучающихся при проведении дорожных ремонтно-строительных дорог вблизи ОУ.

